

32°27'30"W

32°26'15"W

32°25'0"W

32°23'45"W

3°48'0"S

3°49'30"S

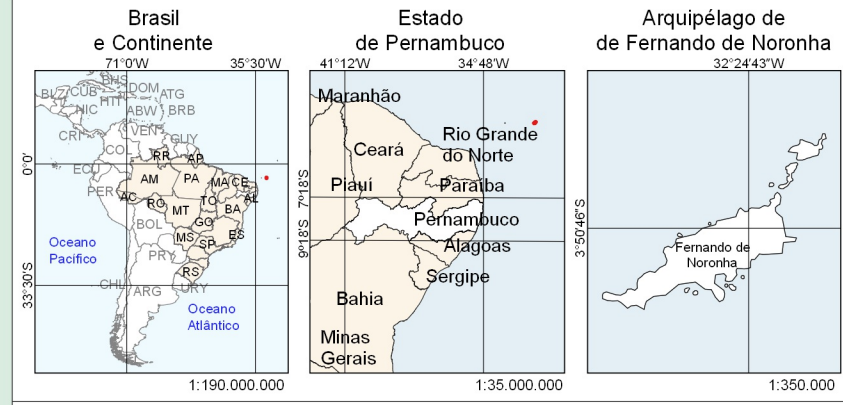
3°51'0"S

3°52'30"S

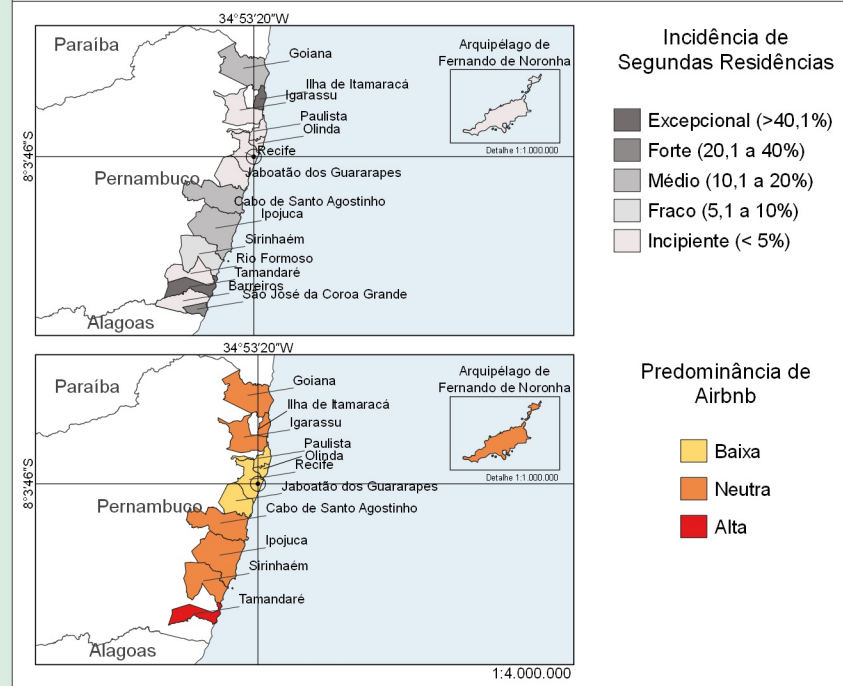
Atlas Digital dos Meios de Hospedagem

MEIOS DE HOSPEDAGEM	Zona Urbana	Convenção Cartográfica
📍 HOSTEL	2005	⊙ Sede Municipal ou Capital do Estado
📍 HOTEL	2017	⌂ Limite de Distrito
📍 ETI		— Rodovia Principal
📍 RESORT		— Hidrografia Principal (Intermitente)
📍 POUSADA		🌊 Oceano Atlântico
📍 TBC		

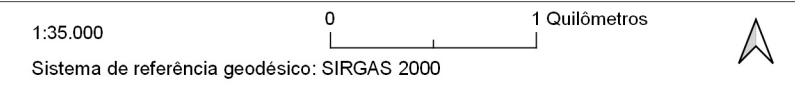
Localização Geográfica: Pernambuco



Situação dos Municípios Litorâneos de Pernambuco



Parâmetro cartográfico e fonte



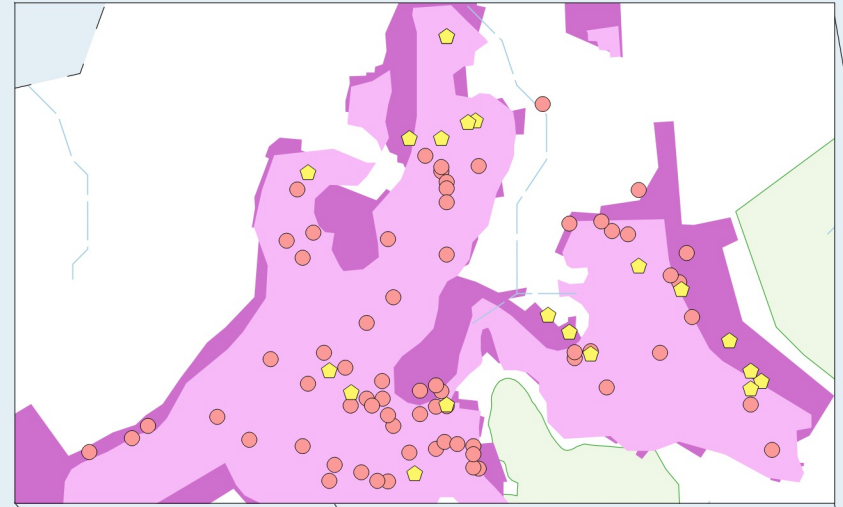
Sistema de referência geodésico: SIRGAS 2000

Fonte: Meios de hospedagem gerados e geoprocessados pelo grupo de pesquisa CILITUR, 2021. Base cartográfica consultada e modificada em dezembro de 2021 por meio da conexão Web Map Service (WMS): URL <https://www.ibge.gov.br/>, nos termos de uso da OGC (Open Geospatial Consortium). Hidrografia principal obtida por meio da redução do DEM SRTM de 30 metros disponível em <https://earthexplorer.usgs.gov/>, acessado em Janeiro de 2022. Zona Urbana compilada parcialmente e geoprocessada a partir do Plano de Manejo da Área de Proteção Ambiental de Fernando de Noronha-Rocas-São Pedro e São Paulo, 2005 e 2017, disponível em <https://www.icmbio.gov.br>, acessado em janeiro de 2022. Dados do Airdna (airdna.co) em novembro de 2021.

**O uso das informações deste produto é permitido para fins de pesquisas acadêmicas. Como citar: CILITUR (2021). Grupo de Pesquisa Cidades Litorâneas e Turismo. Atlas Digital dos Meios de Hospedagem. Disponível em www.lep-ufpe.com.br. Acesso em <data de acesso>

Agradecimentos

Agradecemos ao Conselho Nacional de Desenvolvimento Científico e Tecnológico (CNPq) pelo financiamento da pesquisa em rede Turismo e Produção do Espaço no Litoral Brasileiro: processos, conflitos e contradições, cujos mapas configuram em resultados da pesquisa. E à Coordenação de Apoio ao Ensino Superior (Capes) que, por meio dos recursos PROAP cedidos à Universidade Federal de Pernambuco, financiou a confecção dos mapas.



Detalhe 1:15.000

PARQUE NACIONAL MARINHO DE FERNANDO DE NORONHA

Fernando de Noronha